

NOWOCZESNE METODY W ZARZĄDZANIU PRZEDSIĘBIORSTWEM, MIASTEM I REGIONEM 15-16.04.2021



Rzeczpospolita
Polska



Śląskie.

Unia Europejska
Europejski Fundusz
Rozwoju Regionalnego



NAUKI O ZARZĄDZANIU WYZWANIA XXI WIEKU

MAGDALENA RZEMIENIAK
WYDZIAŁ ZARZĄDZANIA
POLITECHNIKI LUBELSKIEJ



Politechnika
Śląska

<http://metody.polsl.pl>

PLAN WYSTĄPIENIA

- I. TRENDY XXI WIEKU, ODNOSZĄCE SIĘ DO:
- II. JAK SKUTECZNIE, EFEKTYWNI I ZACHOWUJĄC STANDARDY ETYCZNE ZARZĄDZAĆ PRZEDSIĘBIORSTWEM W CZASACH NARASTAJĄCEJ NIEPEWNOŚCI?
- III. W JAKI SPOSÓB POSTĘP TECHNOLOGICZNY I INWESTYCJE W INNOWACJE TECHNOLOGICZNE WPŁYWAJĄ NA FUNKCJONOWANIE WSPÓŁCZESNYCH PRZEDSIĘBIORSTW?
- IV. MYŚLENIE STRATEGICZNE A MYŚLENIE KATASTROFICZNE – JAK RACJONALNIE REAGOWAĆ NA ZDARZENIA, KTÓRE MOGĄ, ALE NIE MUSZĄ SIĘ POJAWIĆ?
- V. DOKĄD ZMIERZAMY?



INSPIRACJE

*„JEŻELI UCZELNIE MAJĄ POZOSTAĆ
ISTOTNYM ELEMENTEM
WSPÓŁCZESNEJ CYWILIZACJI MUSZĄ
DOSTOSOWAĆ PROFIL I MODEL
SWOJEGO FUNKCJONOWANIA DO
NOWYCH, CORAZ SZYBCIEJ
ZMIENIAJĄCYCH SIĘ WARUNKÓW”*

PROF. ANDRZEJ KOŹMIŃSKI

INAUGURACJA R.A. 2020/21 W ALK

*„POMAGAMY ZROZUMIEĆ
JUTRO I WDRAŻAĆ
INNOWACJE JUŻ DZIŚ”*

NATALIA HATAŁSKA

INFUTURE INSTITUTE

- I. JAK SKUTECZNIE, EFEKTYWNE I ZACHOWUJĄC STANDARDY ETYCZNE ZARZĄDZAĆ PRZEDSIĘBIORSTWEM W CZASACH NARASTAJĄCEJ NIEPEWNOŚCI?
- II. W JAKI SPOSÓB POSTĘP TECHNOLOGICZNY I INWESTYCJE W INNOWACJE TECHNOLOGICZNE WPŁYWAJĄ NA FUNKCJONOWANIE WSPÓŁCZESNYCH PRZEDSIĘBIORSTW?
- III. MYŚLENIE STRATEGICZNE A MYŚLENIE KATASTROFICZNE - JAK RACJONALNIE REAGOWAĆ NA ZDARZENIA, KTÓRE MOGĄ, ALE NIE MUSZĄ SIĘ POJAWIĆ?

PROF. AGATA MESJASZ-LECH

WYDZIAŁ ZARZĄDZANIA POLITECHNIKI CZĘSTOCHOWSKIEJ



**Politechnika
Śląska**

<http://metody.polsl.pl>

ZROZUMIEĆ JUTRO ...

NAUKI O ZARZĄDZANIU I JAKOŚCI A STANDARDY ETYCZNE



PAN
POLSKA AKADEMIA NAUK



Politechnika
Śląska

<http://metody.polsl.pl>



HUMANCENTRIC

NOMADS, WHO ARE YOU NOMADS,

NOMADS: FAMILY & FRIENDS, NOMADS

FUTURE PLAN, NOMADS TECHNOLOGY,

NOMADS FREELANCE, NOMADS LEISURE

INFUTURE INSTITUTE

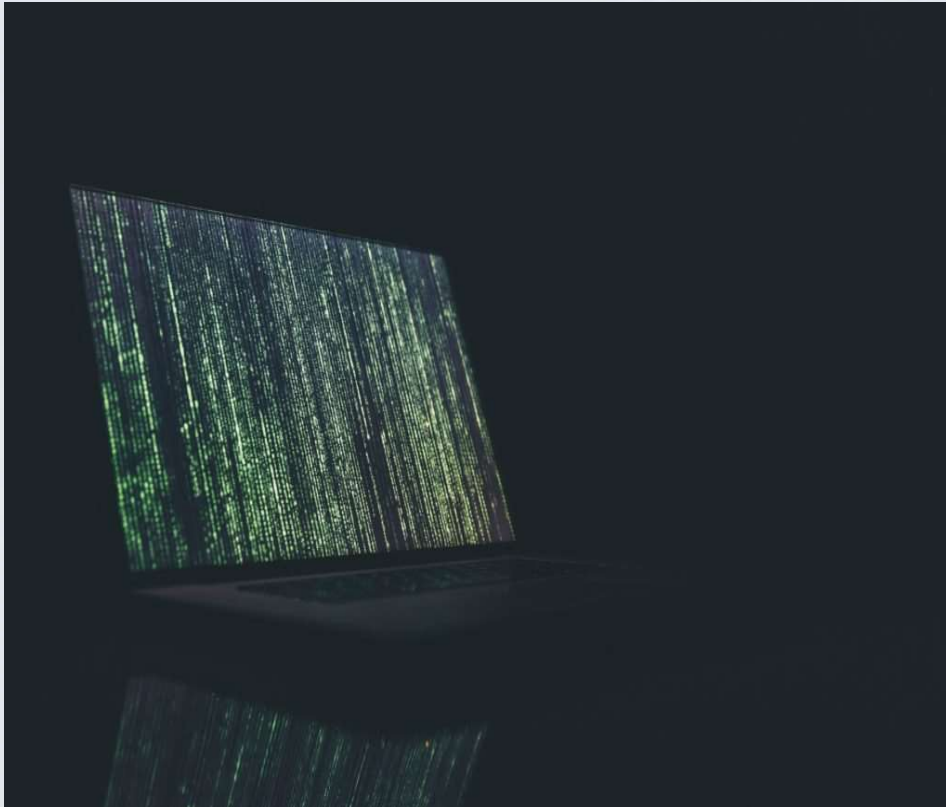


PAN
POLSKA AKADEMIA NAUK



Politechnika
Śląska

<http://metody.polsl.pl>



ALWAYS UNDER CONTROL

ŚWIAT JEST ZOPTYMALIZOWANY, BAZUJĄCY NA ANALIZIE. DOMINUJE POGOŃ ZA CORAZ EFEKTYWNIJSZYMIZMI ROZWIĄZANIAMIZMI. W DUŻYCH FIRMACH I KORPORACJACH BĘDĄ PRACOWAĆ GŁÓWNIIE EKSPERCI I WĄSKO WYSPECJALIZOWANI PRACOWNICY. ZNACZĄCA CZĘŚĆ SCHEMATYCZNYCH ZADAŃ ZOSTANIE ZAUTOMATYZOWANA LUB WYKONYWANA PRZEZ ROBOTY I AI.

INFUTURE INSTITUTE



PAN
POLSKA AKADEMIA NAUK



Politechnika
Śląska

<http://metody.polsl.pl>



PRECISE FARMING

DZIŚ ZIEMIA MUSI WYŻYWIĆ OK. 7,3 MLD LUDZI. WEDŁUG FAO, ROLNICTWO W 2050 R. BĘDZIE MUSIAŁO PRODUKOWAĆ PRAWIE 50% KLUCZOWE ZASOBY NATURALNE STOPNIOWO SIĘ WYCZERPUJĄ. OKOŁO JEDNA TRZECIA WSZYSTKICH GRUNTÓW ROLNYCH JEST OBECNIE ZDEWASTOWANA, A LICZBA TA NADAL ROŚNIE.

INFUTURE INSTITUTE



PAN
POLSKA AKADEMIA NAUK



Politechnika
Śląska

<http://metody.polsl.pl>



FUTURE OF FOOD

SUGAR FREE, LIFE IN PLASTIC, OBIAD
Z FACEBOOKIEM, KOLACJA
Z INSTAGRAMEM, JAK JEDZĄ
POLACY?

INFUTURE INSTITUTE



PAN
POLSKA AKADEMIA NAUK



Politechnika
Śląska

<http://metody.polsl.pl>



TRANSPARENT FOOD LABELS

INFORMACJE O PRODUKTACH BĘDĄ MUSIAŁY STAWAĆ SIĘ CZYTELNIJSZE I PRZEJRZYSTSZE. POKOLENIA MILLENNIALSÓW I GENERACJI Z NAZYWANE SĄ *POKOLENIEM DLACZEGO*, GDYŻ NIE UFAJĄ ŚLEPO TEMU, CO SŁYSZĄ, A WSZELKIE INFORMACJE I DANE WERYFIKUJĄ, SPRAWDZAJĄ LUB PORÓWNUJĄ.

INFUTURE INSTITUTE



PAN
POLSKA AKADEMIA NAUK



Politechnika
Śląska

<http://metody.polsl.pl>



LESS WASTE

ZERO WASTE TO PODEJŚCIE, W KTÓRYM ŚWIADOMIE REZYGNUJE SIĘ Z PRODUKCJI ODPADÓW. W KONTEKŚCIE ŻYWNOSCI FILOZOFIA TA OPIERA SIĘ M.IN. NA ROZWOJU SKLEPÓW BEZ OPAKOWAŃ. DO SKLEPÓW TEGO TYPU KLIENCI PRZYCHODZĄ ZAOPATRZENI WE WŁASNE OPAKOWANIA I POJEMNIKI WIELOKROTNEGO UŻYTKU LUB PŁÓCIENNE I PAPIEROWE TOREBKI.

INFUTURE INSTITUTE



PAN
POLSKA AKADEMIA NAUK



Politechnika
Śląska

<http://metody.polsl.pl>



SMALL RETAIL

SKLEPY PRZYSZŁOŚCI BĘDĄ SPRAWOWAŁY WIELE FUNKCJI, NP. BĘDĄ ŁĄCZYŁY RESTAURACJE Z MOŻLIWOŚCIĄ PRZYGOTOWANIA PRZEZ KUCHARZY PRODUKTÓW ZAKUPIONYCH W SKLEPIE.

INFUTURE INSTITUTE



PAN
POLSKA AKADEMIA NAUK



Politechnika
Śląska

<http://metody.polsl.pl>



ZERO FOOD WASTE

MARNOWANIE JEDZENIA I PRODUKTÓW SPOŻYWCZYCH NIESIE ZE SOBĄ NEGATYWNE SKUTKI NA BARDZO WIELU POZIOMACH: ETYCZNYM, EKONOMICZNYM I ŚRODOWISKOWYM. WYRZUCANIE ŻYWNOSCI TO TAKŻE GENEROWANIE ŚMIECI I ODPADÓW. WYSŁANIE DO BANKÓW ŻYWNOSCIOWYCH PRODUKTÓW NIEUŻYTYCH CZY NIEWYKORZYSTYWANYCH PRZEZ SKLEPY MOGŁOBY WYDAWAĆ SIĘ PROSTĄ ODPOWIEDZIĄ NA MARNOWANIE ŻYWNOSCI, ALE CZĘSTO KOMPLIKUJĄ TO PRZEPISY PRAWNE ALBO SPOSÓB ZARZĄDZANIA I DYSTRYBUCJI.

INFUTURE INSTITUTE



PAN
POLSKA AKADEMIA NAUK



Politechnika
Śląska

<http://metody.polsl.pl>



FUTURE SCENARIOS

PLANT-BASED FOOD, SUPERFOODS,
EDIBLE-BUGS, POWDER FOODS

INFUTURE INSTITUTE



PAN
POLSKA AKADEMIA NAUK



Politechnika
Śląska

<http://metody.polsl.pl>

ZROZUMIEĆ JUTRO ...

NAUKI O ZARZĄDZANIU A POSTĘP TECHNOLOGICZNY



PAN
POLSKA AKADEMIA NAUK



Politechnika
Śląska

<http://metody.polsl.pl>



GIGA ENTERTAINMENT

TV SCREENS, IMMERSIVE VIEWING,
SECOND SCREEN, OVER THE TOP, ON
DEMAND, GAMING WORLD, CONNECTED
CULTURE, DIGITAL JOURNEY, HUMAN
INTERACTION, VR: UNLIMITED
KNOWLEDGE, DIGITAL WELLBEING

INFUTURE INSTITUTE



PAN
POLSKA AKADEMIA NAUK



Politechnika
Śląska

<http://metody.polsl.pl>



FUTURE OF WORK

UMIEJĘTNOŚCI STEAM
(SCIENCE, TECHNOLOGY,
ENGINEERING, MATH)

INFUTURE INSTITUTE



PAN
POLSKA AKADEMIA NAUK



Politechnika
Śląska

<http://metody.polsl.pl>



FUTURE WORK SKILLS

W CIĄGU NAJBLIŻSZEJ DEKADY
RADYKALNIE ZMIENI SIĘ ZAKRES
POSZUKIWANYCH PRZEZ
PRACODAWCÓW KOMPETENCJI
I ZAPOTRZEBOWANIE NA OKREŚLONE
UMIEJĘTNOŚCI.

INFUTURE INSTITUTE



PAN
POLSKA AKADEMIA NAUK



Politechnika
Śląska

<http://metody.polsl.pl>



INFUTURE INSTITUTE





SHARED HOME

NA POPULARNOŚĆ WSPÓLNEGO MIESZKANIA MAJĄ WPŁYW CZYNNIKI SPOŁECZNE I EKONOMICZNE. WIELE OSÓB NIE CHCE ŻYĆ SAMOTNIE LUB NIE MOŻE SOBIE NA TO POZWOLIĆ ZE WZGLĘDÓW FINANSOWYCH. EKONOMIA WSPÓŁDZIELENIA SIĘ STANOWI ATRAKCYJNY MODEL EKONOMICZNY.

INFUTURE INSTITUTE



PAN
POLSKA AKADEMIA NAUK



Politechnika
Śląska

<http://metody.polsl.pl>



IMPLEMENTING AI

JAK AI ZMIENI EDUKACJĘ, MEDYCYNĘ,
TRANSPORT, BANKOWOŚĆ, MEDIA
I ROZRYWKĘ, HANDEL I USŁUGI CZY
ROLNICTWO?

INFUTURE INSTITUTE



PAN
POLSKA AKADEMIA NAUK



Politechnika
Śląska

<http://metody.polsl.pl>

JOBS ARE FOR ROBOTS

WRAZ Z ROZWOJEM AUTOMATYZACJI ORAZ AI, ZADANIA I PRACE BĘDĄ WYKONYWANE PRZEZ ROBOTY. PRACA STAJE SIĘ ZAJĘCIEM, KTÓRE WYKONUJEMY DLA PRZYJEMNOŚCI. BRAK PRZYMUSU GENERUJE KREATYWNE INICJATYWY, NOWE WYNAŁAZKI, ROZWÓJ ZAINTERESOWAŃ, WSPARCIE OCHRONY ŚRODOWISKA, PASJE ARTYSTYCZNE.

INFUTURE INSTITUTE



PAN
POLSKA AKADEMIA NAUK



**Politechnika
Śląska**

<http://metody.polsl.pl>



UNENDING EMPLOYEE

ONZ SZACUJE, ŻE NA ŚWIECIE LICZBA OSÓB W WIEKU POWYŻEJ 60 LAT WZROŚNIE PONAD DWUKROTNIE DO 2050 ROKU I PONAD TRZYKROTNIE DO KOŃCA STULECIA. W EUROPIE W 2050 ROKU CO TRZECI MIESZKANIEC BĘDZIE MIAŁ POWYŻEJ 60 LAT. WYDŁUŻENIE ŻYCIA WYNIKA ZE ZMIAN SPOŁECZNO-TECHNOLOGICZNYCH. DZIĘKI POPRAWIE JAKOŚCI ŻYCIA, MEDYCYNIE I EDUKACJI SUKCESYWNIE WYDŁUŻAMY CZAS SWOJEGO ŻYCIA, A W KONSEKWENCJI NASZEJ PRACY.

INFUTURE INSTITUTE



PAN
POLSKA AKADEMIA NAUK



Politechnika
Śląska

<http://metody.polsl.pl>



samuel-zeller-xZd3EUj9fFE-unsplash-1024x683.webp



INKLUZYWNOŚĆ

ZESPOŁY SKŁADAJĄCE SIĘ Z LUDZI
REPREZENTUJĄCYCH ODMIENNE
POKOLENIA, PŁCIE, KULTURY,
WYZNANIA, NARODOWOŚCI STANOWIĄ
PRZEWAGĘ KONKURENCYJNĄ NA
RYNKU. PRZEWAGĘ POD WZGLĘDEM
INNOWACYJNYM, KREATYWNYM, A TAKŻE
POD KĄTEM UMIEJĘTNOŚCI
ZROZUMIENIA POTRZEB WIĘKSZEJ
LICZBY OSÓB I GRUP SPOŁECZNYCH.

INFUTURE INSTITUTE



PAN
POLSKA AKADEMIA NAUK



Politechnika
Śląska

<http://metody.polsl.pl>



MINIMALIZM

NASTĘPUJE ZWROT W KIERUNKU MINIMALIZMU WYMUSZONY PRZEZ KOŃCZĄCE SIĘ ZASOBY (W TYM WODY PITNEJ). LUDZIE WPROWADZAJĄ WIELE REGULACJI, KTÓRYCH ZADANIEM JEST OGRANICZENIE WPŁYWU CZŁOWIEKA NA PLANETĘ, POWSTRZYMANIE ROZPADU. PAŃSTWA ZACZYNAJĄ ŻYĆ WEDŁUG FILOZOFII *ZERO WASTE*, FUNKCJONUJĄ ORGANIZACJE PROSPOŁECZNE I PROEKOLOGICZNE. LUDZIE ANGAŻUJĄ SIĘ W WOLONTARIACKIE PRACE NA RZECZ PLANETY.

INFUTURE INSTITUTE



PAN
POLSKA AKADEMIA NAUK



Politechnika
Śląska

<http://metody.polsl.pl>



CIRCULAR

ODPAD TO ZASÓB. KONCEPCJA OBIEGU ZAMKNIĘTEGO ZAKŁADA MINIMALIZACJĘ WPŁYWU NA ŚRODOWISKO TWORZONYCH PRODUKTÓW POPRZEC TAKI WYBÓR SUROWCÓW I PROJEKTOWANIE, KTÓRY UMOŻLIWI POWTÓRNE ICH WYKORZYSTANIE.

INFUTURE INSTITUTE



PAN
POLSKA AKADEMIA NAUK



Politechnika
Śląska

<http://metody.polsl.pl>

ZROZUMIEĆ JUTRO ...

NAUKI O ZARZĄDZANIU – MYŚLENIE STRATEGICZNE A KATASTROFICZNE



PAN
POLSKA AKADEMIA NAUK



Politechnika
Śląska

<http://metody.polsl.pl>



samuel-zeller-xZd3EUj9fFE-unsplash-1024x683.webp

NOWOCZESNE METODY W ZARZĄDZANIU PRZEDSIĘBIORSTWEM, MIASTEM I REGIONEM 15-16.04.2021

LIVING BUILDIG

SCENARIUSZ INDEPENDENT & SELF-SUFFICIENT OPIERA SIĘ NA ZAŁOŻENIU, ŻE W PRZYSZŁOŚCI KAŻDY BUDYNEK STANIE SIĘ AUTONOMICZNĄ JEDNOSTKĄ I BĘDZIE MÓGŁ FUNKCJONOWAĆ NIEZALEŻNIE OD ZEWNĘTRZNEJ INFRASTRUKTURY.

INFUTURE_INSTITUTE



PAN
POLSKA AKADEMIA NAUK



Politechnika
Śląska

<http://metody.polsl.pl>



samuel-zeller-xZd3EUj9fFE-unsplash-1024x683.webp



IN SYMBIOSIS WITH NATURE

PRZYSZŁOŚCI WSZYSTKIE BUDYNKI I MIASTA BĘDĄ MUSIAŁY KORZYSTAĆ Z ROZWIĄZAŃ BAZUJĄCYCH NA TZW. ZIELONEJ INFRASTRUKTURZE. BĘDZIE SIĘ TO WIĄZAĆ Z CAŁKOWITĄ ZMIANĄ MYŚLENIA I GŁĘBOKĄ POTRZEBĄ POWROTU DO NATURY.

INFUTURE INSTITUTE



PAN
POLSKA AKADEMIA NAUK



Politechnika
Śląska

<http://metody.polsl.pl>



SMART LIVING

MICRO LIVING, ECO SUISTAINABLE
HOME, MOBILE HOME, SMART HOME,
ROBOTICITED HOME

INFUTURE INSTITUTE



PAN
POLSKA AKADEMIA NAUK



Politechnika
Śląska

<http://metody.polsl.pl>



SMART HOME

BYCIE *SMART* STAJE SIĘ NOWYM WYMIAREM OCENY PRODUKTÓW. DOMOWE SPRZĘTY I URZĄDZENIA POWINNY WSPÓŁGRAĆ Z WYSTROJEM WNĘTRZ I WTAPIAĆ SIĘ W PRZESTRZEŃ DOMU, ASPEKT TECHNOLOGICZNY MA ZAŚ BYĆ CORAZ CZĘŚCIEJ NIEZAUWAŻALNY.

INFUTURE INSTITUTE

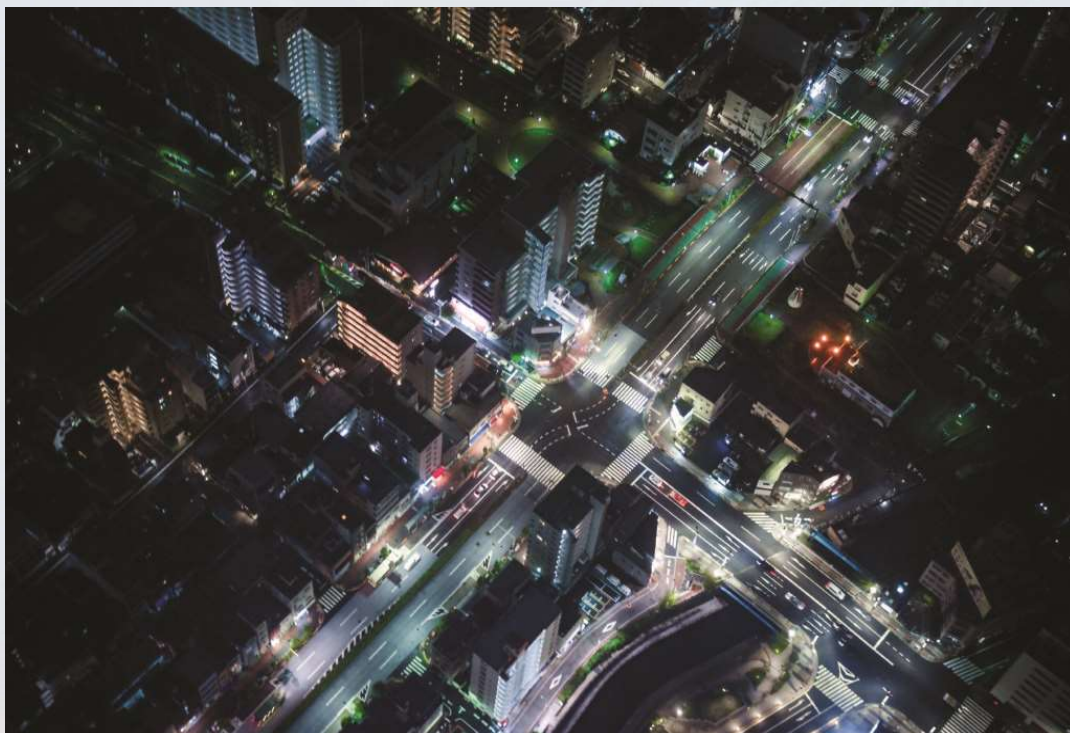


PAN
POLSKA AKADEMIA NAUK



Politechnika
Śląska

<http://metody.polsl.pl>



SMART CITY

SMART TRANSPORT, SMART

WOKRPLACE, SMART ENERGY

INFUTURE INSTITUTE



PAN
POLSKA AKADEMIA NAUK



Politechnika
Śląska

<http://metody.polsl.pl>



SMART TRANSPORT

CENTRA MIAST ZAMYKANE SĄ DLA RUCHU SAMOCHODÓW, WPROWADZANE SĄ INTELIGENTNE ZARZĄDZANIE RUCHEM MIEJSKIM. ROZWIJA SIĘ SHARED MOBILITY: BIKESHARING, SCOOTERSHARING CZY CARSHARING AUT ELEKTRYCZNYCH.

INFUTURE INSTITUTE



PAN
POLSKA AKADEMIA NAUK



Politechnika
Śląska

<http://metody.polsl.pl>

ROLA NAUK O ZARZĄDZANIU

- HYBRYDA NAUKOWA – INTERDYSCYPLINARNOŚĆ
- HYBRYDA DYDAKTYCZNA – MIESZANY TRYB NAUCZANIA
- HYBRYDA NAUKA DLA PRAKTYKI BIZNESU, SAMORZĄDU – KOMERCJALIZACJA WYNIKÓW BADAN NAUKOWYCH
- ZAGROŻENIA – OCHRONA DANYCH OSOBOWYCH, ROZWIĄZANIA PRAWNE, KOMPROMIS
- ETYKA, ETYKA, ETYKA!



DOKĄD ZMIERZAMY?



DZIĘKUJĘ PAŃSTWU ZA UWAGĘ!

M.RZEMIENIAK@POLLUB.PL



**Politechnika
Śląska**

<http://metody.polsl.pl>